

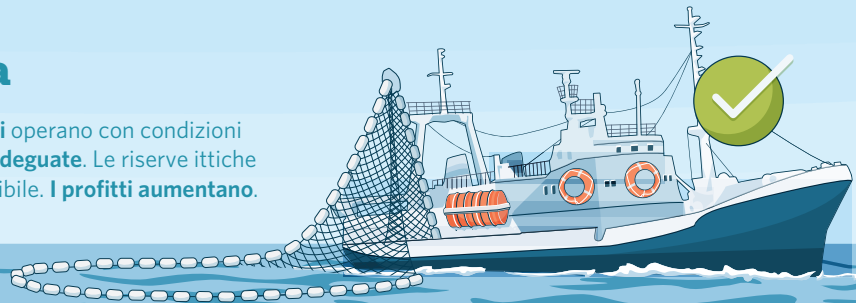


Come la pesca illegale minaccia la sicurezza degli equipaggi

I fattori economici all'origine della pesca illegale possono dare luogo a scarse condizioni di sicurezza e lavoro per gli equipaggi delle navi. Quando le riserve ittiche sono sovrasfruttate, le catture e il reddito dei pescatori sono ridotti.

La pesca legittima

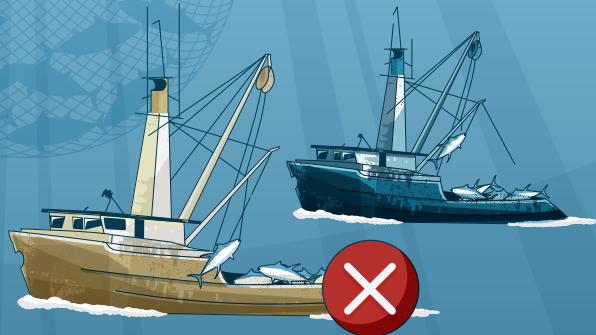
I **pescherecci autorizzati e legittimi** operano con condizioni di lavoro dignitose e **attrezzature adeguate**. Le riserve ittiche vengono pescate a un ritmo sostenibile. **I profitti aumentano**.



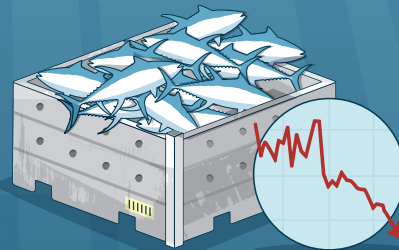
La pesca illegale

- ① Nel tentativo di **ottimizzare i profitti**, gli operatori senza scrupoli cercano modi per sfruttare le riserve ittiche e i buchi normativi di gestione **pescando illegalmente** o dichiarando una quantità inferiore di pescato.
- ② La **sovracapacità** porta alla diminuzione delle popolazioni, ulteriormente aggravata dalla pesca illegale.
- ③ La **riduzione dei profitti** limita le risorse disponibili da investire in interventi di manutenzione, riparazione e attrezzature di sicurezza, rendendo le **imbarcazioni poco sicure** e le condizioni inaccettabili.
- ④ Gli equipaggi sono poi obbligati a lavorare in **condizioni pericolose** per un numero maggiore di ore e una paga inferiore al fine di ridurre i costi per gli operatori.
- ⑤ Le riserve ittiche vengono **sfruttate** a livelli non sostenibili, **minando** le operazioni di pesca legittime e la **sicurezza alimentare**.

1



2



3



4

5



Per ulteriori informazioni, visitare la pagina

pewtrusts.org/endillegalfishing

Contatti: Kimberly Vosburgh, Senior Associate per le comunicazioni

Email: kvosburgh@pewtrusts.org

Sito web del progetto: pewtrusts.org/endillegalfishing

The Pew Charitable Trusts si affida al potere della conoscenza per risolvere i problemi più critici dell'era moderna. Pew applica un approccio analitico e rigoroso per migliorare le politiche pubbliche, informare le comunità e rinvigorire il senso civico.