

OCEAN2012

El Día de Dependencia de Pescado - España



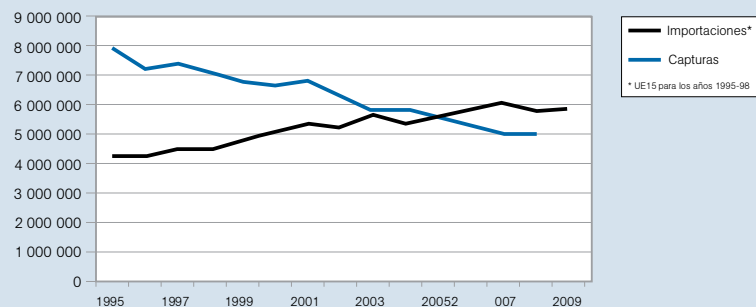
OCEAN2012
Transformando las
Pesquerías Europeas



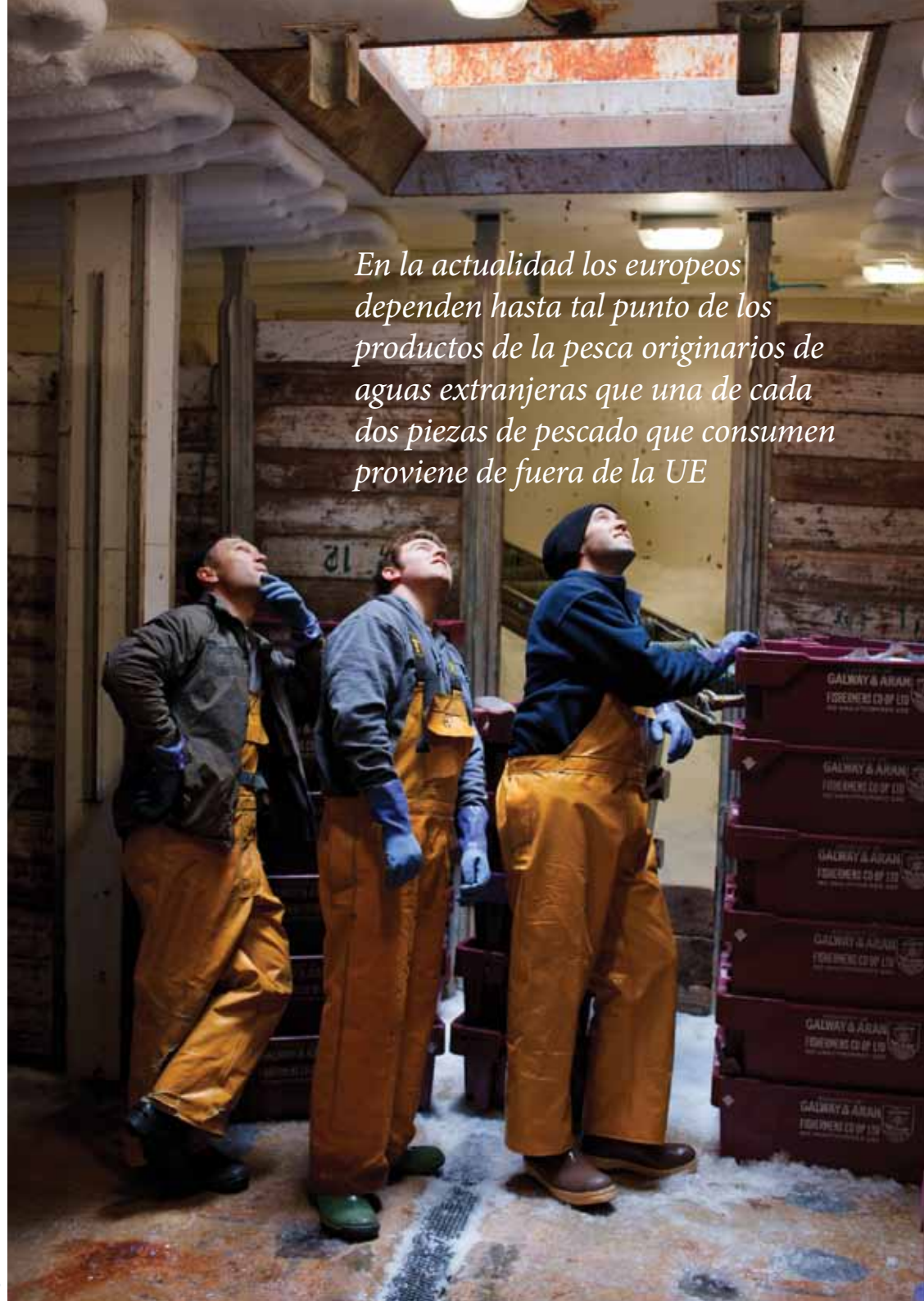
La dependencia de la UE del pescado procedente de otros lugares

La UE tiene una de las mayores flotas pesqueras del mundo y la mayor zona económica exclusiva, es el principal importador de pescado y marisco y goza de una influencia política significativa en los organismos internacionales. Sin embargo, mientras que las poblaciones de peces europeas están en un pésimo estado, el consumo de pescado no para de crecer. La Unión Europea cada vez se abastece más de pescado procedente de terceros países a través de importaciones y de capturas de su flota de larga distancia. En la actualidad los europeos dependen hasta tal punto de los productos de la pesca originarios de aguas extranjeras que una de cada dos piezas de pescado que consumen proviene de fuera de la UE. Las flotas de la UE pescan cada vez más lejos, poniendo bajo presión las poblaciones de peces situadas en aguas lejanas y, por ende, a las comunidades que dependen de dichas pesquerías.

Figura 1: Capturas (desembarques) de la UE27 frente a las importaciones, 1995-2009 (toneladas de peso vivo)



Fuente: base de datos de Eurostat sobre comercio exterior - http://epp.eurostat.ec.europa.eu/portal/page/portal/external_trade/data/database



En la actualidad los europeos dependen hasta tal punto de los productos de la pesca originarios de aguas extranjeras que una de cada dos piezas de pescado que consumen proviene de fuera de la UE



...el consumo de la UE sigue creciendo

Cada Estado miembro de la UE se procura y consume distintas cantidades de pescado, agotando con ello su suministro propio de pescado a un ritmo también distinto. La 'dependencia de pescado' es la medición de la autosuficiencia de un Estado miembro, o sea de la capacidad que tiene de satisfacer la demanda nacional de pescado a partir de lo que extrae de sus propias aguas. El 'día de dependencia de pescado' se calcula como fecha de calendario y corresponde al día en el que un Estado miembro agota su propio suministro de pescado y pasa a depender del pescado procedente de fuera de la UE. Para el total de la UE esa fecha sería el 2 de julio, lo cual significa que casi la mitad del consumo de pescado de la UE depende del pescado procedente de fuera de las aguas comunitarias. Desde el año 2000, el día de dependencia de pescado de la UE se ha ido produciendo cada vez más temprano, hecho que ilustra la cada vez mayor dependencia que tiene de los productos de la pesca procedentes de otros lugares del mundo. España alcanza su día de dependencia de pescado el 8 de mayo.

Reservas de pescado en declive

Según algunos científicos, el 90% de los grandes depredadores de los océanos del mundo han sido eliminados mediante la pesca. Al mismo tiempo, mil millones de personas dependen del pescado como una de las principales fuentes de proteína. En la Unión Europea, la mayoría de las poblaciones de pesca analizadas sufre una sobreexplotación pesquera y un gran número de ellas corre el riesgo de agotarse. Las capturas comunitarias han ido reduciéndose de media en un 2% anual desde 1993 (una reducción total de alrededor del 25%), lo cual ha conllevado un nivel constante de disminución de las rentas para las comunidades dependientes de la pesca, un 25% desde principios de los años noventa.

El Banco Mundial ha estimado que los rendimientos económicos perdidos a raíz del impacto de la sobrepesca mundial ascienden a 50.000 millones de dólares americanos cada año.

Niveles crecientes de consumo

Entre los años 1960 y 2007 prácticamente se ha duplicado el consumo mundial de pescado, pasando de 9,0 kg a 17,1 kg de consumo anual por cápita. Sin embargo, los ciudadanos europeos consumen mucho más pescado y presentan una media anual de 22,1 kg de productos de la pesca. Efectivamente, en la UE el consumo de pescado se ha incrementado a la vez que ha disminuido el volumen de desembarques. En 2007, el total de capturas en aguas comunitarias ascendió a poco más de 4 millones de toneladas, lo cual supone únicamente el 38% del consumo total de pescado en la UE (10,7 millones de toneladas). Dos años antes, la UE había capturado más de 5,4 millones de toneladas de pescado en sus propias aguas, cantidad que correspondía a algo más de la mitad de su consumo anual (9,3 millones de toneladas). La FAO predice que el consumo de pescado por cápita de la UE seguirá creciendo en los próximos años.

Todo esto pone de manifiesto que lo más probable es que la presión que recae sobre las poblaciones de peces siga aumentando a medida que la población mundial vaya creciendo y alcance la cifra prevista de 9.000 millones de personas en el año 2050.

Pescar allí, consumir aquí

Los europeos han sido capaces de incrementar sus niveles de consumo de pescado abasteciéndose de productos de la pesca de fuera de la UE. Dicho pescado ha sido importado o capturado por la flota de larga distancia de la UE. La UE tenía en 2006 un total de 718 buques en aguas lejanas; esta cifra supone solamente una pequeña porción de toda la flota, pero cabe decir que estos buques pescaron aproximadamente el 20% del total de desembarques de la UE. Más de la mitad de dichos buques eran españoles.

La UE importó en 2007 unos 4,3 millones de toneladas de pescado más de las que exportó, y las importaciones supusieron un porcentaje estimado del 57% de su consumo total. La Unión Europea constituye un mercado altamente atractivo para los exportadores, porque los Estados miembros de la UE pagan por el pescado los segundos precios más altos del mundo, sólo detrás de Japón.

La esperanza de la acuicultura

Europa también ha podido incrementar su consumo de pescado gracias a la acuicultura (cría de peces en piscifactoría). En la actualidad, la acuicultura suministra a los mercados de la UE más de 1,2 toneladas de pescado al año. Sin embargo, la acuicultura marina de peces de aleta ha dependido mucho de la captura de pescado salvaje para usarlo como alimento, lo cual incrementa la presión que recae sobre las poblaciones marinas de peces. El marisco de criadero no depende de las capturas de peces salvajes, pero, de no ser que las opciones del consumidor cambien de forma drástica, estos moluscos no serán capaces de compensar la actual demanda de pescado de piscifactoría.

La acuicultura se enfrenta a varios otros retos, incluyendo el control de enfermedades en espacios muy reducidos y el peligro de que los peces enfermos puedan escaparse del confinamiento e ir a parar a aguas abiertas.

Estimación de la dependencia de pescado

Los niveles de autosuficiencia para los Estados miembros de la UE se calculan como la relación entre el suministro (producción) nacional y la demanda (consumo) nacional.

- El 'suministro nacional' incluye el total de desembarques notificado por el Estado miembro en aguas comunitarias, la producción de acuicultura y el balance comercial (exportaciones menos importaciones).
- La 'demanda nacional' incluye el total de desembarques notificado en todas las

regiones y el balance de importaciones menos exportaciones.

El 'día de dependencia de pescado' de un Estado miembro se calcula entonces multiplicando su nivel de autosuficiencia por 365 (días del año) y encontrando a continuación la fecha correspondiente en el año natural.

$$\text{autosuficiencia} = \frac{\text{capturas en aguas de la UE} + \text{producción de la acuicultura}}{\text{consumo aparente}}$$

...la presión sobre las poblaciones de peces seguirá aumentando

Los Estados miembros presentan diferencias respecto a sus niveles de autosuficiencia. Los que tienen un acceso reducido o nulo a aguas marinas comunitarias, como por ejemplo Austria, Eslovaquia y la República Checa, entran antes en situación de dependencia de pescado. Sin embargo, resulta sorprendente constatar que esto también pasa en el caso de algunos Estados miembros con acceso a las aguas marinas de la UE; entre estos países se incluyen España, Portugal, Italia, Alemania y Francia, todos ellos Estados miembros que cubren más de la mitad de sus necesidades con pescado procedente de aguas extracomunitarias.

Para España, el grado de autosuficiencia ha bajado del 40,4% al 34,9% en los últimos ocho años, y el país se vuelve cada vez más dependiente del pescado procedente de fuera de la UE; esto queda perfectamente ilustrado por el hecho de que su día de dependencia de pescado se produce cada vez más pronto dentro del año, pasando de producirse el 28 de mayo en 2006 al 8 de mayo en 2007.

Cómo alinear el consumo y el suministro

Incrementar el consumo de pescado en un contexto de reservas de pescado en declive constituye un modelo ambientalmente insostenible y socialmente cuestionable. Los recursos pesqueros limitados, en combinación con las cifras crecientes de población, hacen que el modelo de consumo actual de la UE sea insostenible. La creciente dependencia de pescado de la UE tiene importantes implicaciones para el estado de salud de las poblaciones mundiales de peces; y si dichas poblaciones se someten a una sobreexplotación pesquera, ello también tendrá un impacto negativo sobre las comunidades locales que dependen de dichas poblaciones.

La UE cuenta con aguas potencialmente muy productivas que, si se gestionan de forma responsable, podrían ofrecer un suministro estable de pescado y toda una serie de beneficios socioeconómicos relacionados. La reforma de la Política Pesquera Común (PPC) de la UE brinda una oportunidad única de dar comienzo a esta gestión responsable. La nueva PPC tiene que detener la sobrepesca, acabar con las prácticas pesqueras destructivas y alcanzar un uso justo y equitativo de los recursos pesqueros en buen estado.

Calendario de dependencia de pescado 2011

ENE	1	2	3	4	5	6	7	8	9	10	11	12	13	14	15	16	17	18	19	20	21	22	23	24	25	26	27	28	29	30	31								
FEB																																							
MAR																																							
ABR																																							
MAY																																							
JUN																																							
JUL																																							
AGO																																							
SEP																																							
OCT																																							
NOV																																							
DIC																																							





El único modo de detener esta creciente dependencia es restaurar el estado de salud de las poblaciones de peces europeas hasta unos niveles que permitan una pesca sostenible y consumir únicamente lo que podamos pescar de forma segura

El presente documento informativo se basa en un informe de nef: *Fish Dependence [dependencia de pescado]*. Visite la página web: www.neweconomics.org/projects/fisheries

OCEAN2012 es una alianza de organizaciones cuyo objetivo es transformar la política europea sobre pesquerías para detener la sobrepesca, acabar con las prácticas pesqueras destructivas y garantizar un uso justo y equitativo de los recursos pesqueros.

OCEAN2012 fue creada y sigue siendo coordinada por el Pew Environment Group (Grupo Pew de Medio Ambiente), la sección ambiental de Pew Charitable Trusts, una organización no gubernamental que se dedica a combatir la sobrepesca en los océanos del mundo.

El Grupo directivo de OCEAN2012 está integrado por la Coalición por Acuerdos Pesqueros Equitativos (CAPE), Ecologistas en acción, The Fisheries Secretariat, **nef** (new economics foundation), Pew Environment Group y Seas at Risk.

www.ocean2012.eu



FOTOS: COREY ARNOLD

