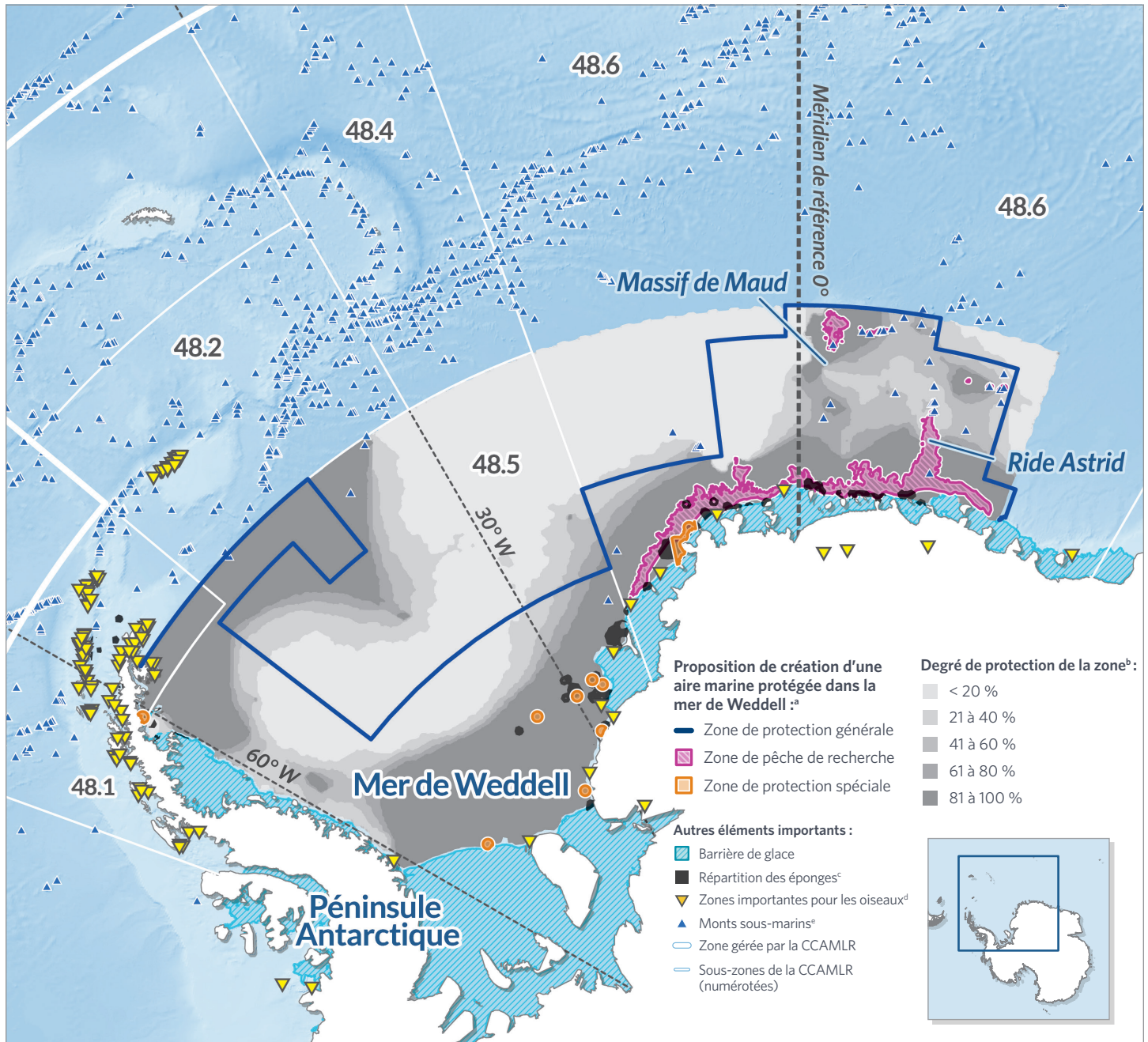


Protection de la mer de Weddell

Maintenir l'élan actuel pour protéger les eaux vitales de l'océan Austral



Remarque : le « degré de protection de la zone » correspond au pourcentage de fois qu'une zone a été sélectionnée dans une optique de protection au moyen du modèle Marxan.

Sources : ^aCommission pour la conservation de la faune et la flore marines de l'Antarctique, « Proposition de l'UE visant à établir l'AMP de la mer de Weddell (AMP de la MW) » (2018); ^bKatharina Teschke et al., « Scientific Background Document in Support of the Development of a CCAMLR MPA in the Weddell Sea (Antarctica)—Part C: Data Analysis and MPA Scenario Development » (2016), <http://epic.awi.de/41178>; ^cLa répartition non publiée des éponges dans la zone de planification de l'AMP de la mer de Weddell a été fournie par l'Institut Alfred Wegener pour la recherche polaire et marine; ^dC.M. Harris et al., « Zones importantes pour la conservation des oiseaux en Antarctique : 2014 Résumé », BirdLife International and Environmental Research & Assessment Ltd.; ^eChris Yesson et al., « Knolls and Seamounts in the World Ocean: Links to Shape, KML, and Data Files », Pangaea (2011), <https://doi.org/10.1594/PANGAEA.757563>; couches TopoBathy et TopoBathy en relief de l'ESRI; données terrestres et bathymétriques de Natural Earth

En bref

La Commission pour la conservation de la faune et la flore marines de l'Antarctique (CCAMLR) se penche actuellement sur une proposition visant à créer une réserve marine de plus de 2 millions de kilomètres carrés en mer de Weddell. La mer de Weddell est une baie éloignée et couverte de glace, située à l'est de la péninsule Antarctique. Elle recèle l'un des écosystèmes marins les plus naturels au monde. Elle forme un habitat unique à la biodiversité exceptionnelle et abrite notamment des pétrels antarctiques, des manchots empereurs et des manchots Adélie, ainsi que de nombreuses espèces de phoques et de baleines. Loin sous la glace, les écosystèmes benthiques riches en nutriments abritent de nombreuses espèces marines que l'on ne trouve nulle part ailleurs sur Terre, comme des éponges siliceuses et des coraux d'eau froide.

The Pew Charitable Trusts soutient la mise en place d'aires marines protégées permanentes et étendues interdites à la pêche, sur la base d'études scientifiques qui démontrent que ces aires renforcent la santé des écosystèmes, régénèrent la biodiversité et améliorent la résistance au changement climatique.

Recommandations

La proposition actuelle inclut plusieurs mesures de préservation positives sur trois zones, dans l'optique d'améliorer leur protection de manière significative.

Zone de protection générale (GPZ)

- Pew soutient la création d'une GPZ et s'opposerait à toute réduction du niveau élevé de protection qu'elle offre à la zone, en particulier pour les zones situées à l'est du méridien de référence, comme la ride Astrid, le massif de Maud et les monts sous-marins environnants.
- Les protections proposées doivent être maintenues pour assurer la protection de la totalité de l'écosystème du gyre de Weddell, et devraient être étendues à d'autres zones à haute valeur de préservation dans les sous-zones gérées par la CCAMLR 48.5 et 48.6.

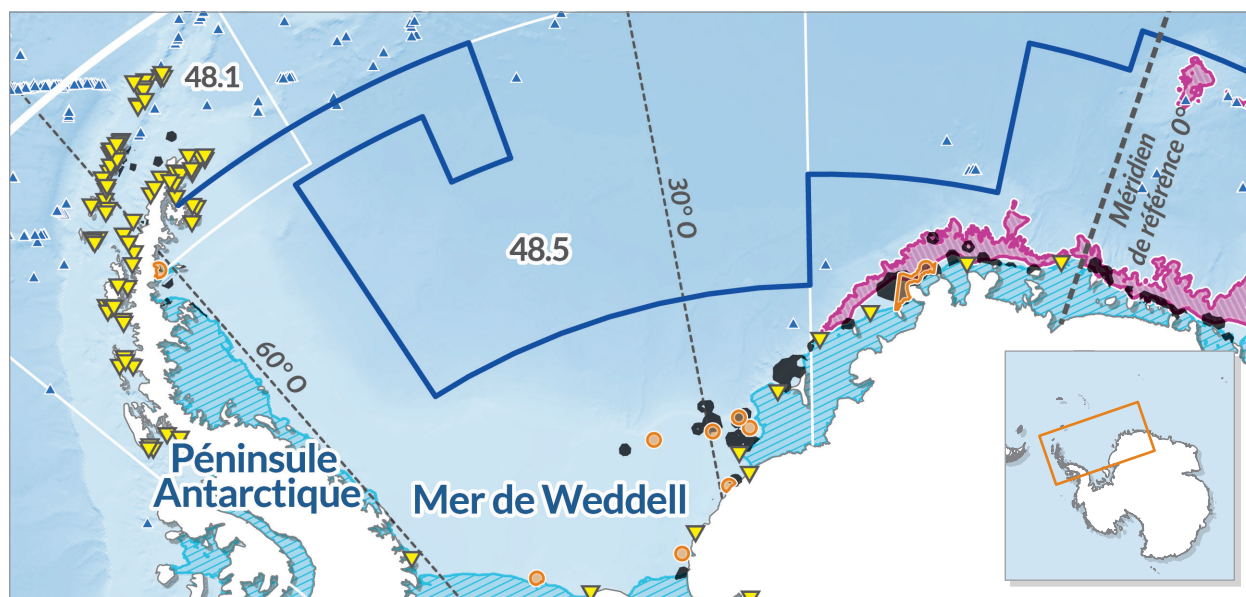
Zone de protection spéciale (SPZ)

- La SPZ se limite à des sites de nidification et écosystèmes marins vulnérables connus (VME).
- Par précaution, cette zone devrait être élargie afin qu'elle inclue d'autres VME et sites de nidification probables (mais non vérifiés), ainsi que les autres zones sensibles découvertes au fil du temps.
- Les habitats et sites rares, à la biodiversité riche et endémique, notamment les canyons, les monts sous-marins et les habitats des éponges, devraient être entièrement protégés contre la pêche.

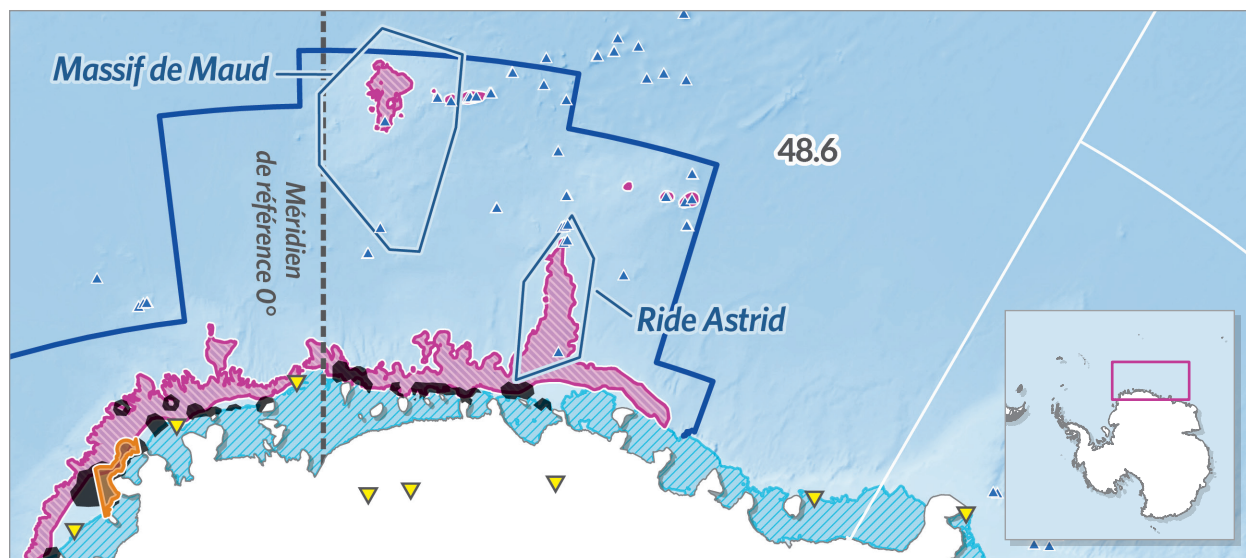
Zone de pêche exploratoire (FRZ)

- Les limites et objectifs de la FRZ proposée dans la sous-zone 48.6 de la CCAMLR doivent être clarifiés. Par ailleurs, ses limites doivent être modifiées pour limiter l'impact sur les zones de protection prioritaires (p. ex : massif de Maud et ride Astrid).
- Un maximum de 20 % de l'habitat connu de la légine doit être inclus dans la sous-zone 48.6, contre 90 % dans la proposition actuelle.
- Les zones de pêche exploratoire déjà établies par la mesure de conservation CCAMLR 41-04 doivent servir de FRZ pendant une période déterminée (par exemple de 1 à 3 ans), puis être évaluées sur la base des recommandations du Comité scientifique.

Détail de la proposition d'AMP à l'ouest du méridien de référence



Détail de la proposition d'AMP à l'est du méridien de référence



Proposition de création d'une aire marine protégée dans la mer de Weddell :^a

- Zone de protection générale
- Zone de pêche de recherche
- Zone de protection spéciale

Autres éléments importants :

- Barrière de glace
- Répartition des éponges^b
- ▼ Zones importantes pour les oiseaux^c
- ▲ Monts sous-marins^d
- Élément bathymétrique^e
- Zone gérée par la CCAMLR
- Sous-zones de la CCAMLR (numérotées)

Remarque : les limites de l'AMP proposée sont toujours en discussion.

Sources : ^aCommission pour la conservation de la faune et la flore marines de l'Antarctique, « Proposition de l'UE visant à établir l'AMP de la mer de Weddell (AMP de la MW) » (2018) ; ^bLa répartition des éponges dans la zone de planification de l'AMP de la mer de Weddell a été fournie par l'Institut Alfred Wegener pour la recherche polaire et marine ; ^cC.M. Harris et al., « Zones importantes pour la conservation des oiseaux en Antarctique : 2014 Résumé », BirdLife International and Environmental Research & Assessment Ltd. ; ^dChris Yesson et al., « Knolls and Seamounts in the World Ocean: Links to Shape, KML, and Data Files », Pangaea (2011), <https://doi.org/10.1594/PANGAEA.757563> ; ^eIHO-IOC GEBCO Gazetteer of Undersea Feature Names, www.gebco.net ; couches TopoBathy et TopoBathy en relief de l'ESRI ; données terrestres et bathymétriques de Natural Earth

Pour plus d'informations, rendez-vous sur :
pewtrusts.org/southern-ocean

Contact: Barbara Cvrkel, responsable de la communication

E-mail: bcvrkel@pewtrusts.org

Site Web du projet: pewtrusts.org/southern-ocean

The Pew Charitable Trusts s'appuie sur le pouvoir de la connaissance pour résoudre les problèmes les plus complexes de notre époque. Pew applique une approche analytique rigoureuse pour améliorer les politiques publiques, informer le public et stimuler la vie citoyenne.