



# CAMBIANDO LAS REGLAS DE JUEGO

## Un nuevo enfoque para evitar la pesca excesiva

Los responsables de la gestión de la actividad pesquera aprobó nuevas normas para evitar la pesca excesiva y proteger las especies en el Caribe estadounidense, desde Puerto Rico hasta las Islas Vírgenes.



Pez perro español



Pez isabelita

### EN JUEGO

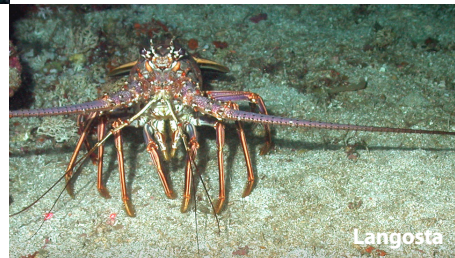
Nuevos límites de pesca abarcan más de 100 especies, que van desde la popular langosta hasta los peces de arrecifes tropicales como el pez cofre y el pez isabelita. Para la mayoría de estas especies, no ha habido normas de pesca adecuado para limitar la cantidad total de peces extraídos del mar.

### POR QUÉ ES NECESARIO

El plan preventivo debe ayudar a evitar la pesca excesiva mediante el establecimiento de límites prudentes para algunas poblaciones de peces, las que potencialmente disminuirían a niveles peligrosamente bajos. La estrategia debe evitar la implementación de restricciones más severas y dolorosas en el futuro al gestionar en el presente las poblaciones de peces de una manera más prudente.

La idea es evitar lo que sucedió con especies como la del mero de Nassau. Debido a que el pez está en problemas graves, una veda total de pesca para salvar la especie está en vigor. Esperar a que ocurra una crisis para actuar es una mala gestión de la pesca, que ha permitido que la pesca excesiva reduzca gravemente o extinga muchas especies de peces valiosas, de las cuales 22 son solo del Caribe estadounidense. Este nuevo enfoque facilitaría a los responsables de la gestión de la pesca adelantarse a los acontecimientos.

Ellos pueden juzgar mejor cuándo las especies están en disminución y así podrán actuar a tiempo. Los límites pueden ajustarse a medida que cambien las condiciones. Este plan integral contempla en general a los peces y a la pesca, ayuda a evitar problemas en el futuro y determina la vía hacia un ecosistema marino sano y equilibrado.



Langosta



Pez lija punti azul  
(*Aletherus scriptus*)



Pez cirujano azul



# CÓMO FUNCIONA

## CONTROLANDO

El nuevo sistema mantendrá un mayor control sobre la cantidad de peces capturados. Si los pescadores capturan más de lo permitido, los responsables de la gestión de pesca pueden utilizar varios métodos para mantener la pesca futura dentro de los niveles permitidos o compensar por el exceso, incluida la reducción de los límites a corto plazo o el establecimiento de temporadas de pesca más breves. En el pasado, las normas se aplicaban sin rigor a las pesquerías que tenían cantidades restringidas, y en algunos casos se excedían habitualmente los límites. Con un mejor control, los límites tienen una mayor posibilidad de mantener saludables a las poblaciones de peces.



Pez ángel



Pejepuerco cachuo

NOAA

## LAS ISLAS ESTÁN SOLAS

En el pasado, se aplicaban algunos límites de cantidad, viajes o de otra índole a un puñado de especies. Esas normas regían para todos los pescadores del Caribe estadounidense como un grupo único. Sin embargo, algunos pescadores se quejan argumentando que es injusto tener las mismas normas en las diferentes regiones del Caribe, porque las islas tienen ecosistemas, topografías del fondo marino, condiciones de las especies y actividades pesqueras diferentes.

El nuevo plan tomaría en cuenta las diferencias entre las islas y establecería límites individuales para Puerto Rico, St. Thomas/St. John y St. Croix. El nuevo método daría a los pescadores más oportunidades para la captura de peces disponibles en sus áreas; esto a su vez, permitiría a los responsables de la gestión de pesca mantener un mayor control de los límites para que puedan mantener poblaciones de peces sanas.

## FIJACIÓN DE LOS LÍMITES

En las regiones con una gran diversidad de especies de peces y la pesca en pequeña escala, es posible que no sea económicamente viable hacer una evaluación de las poblaciones convencionales para cada especie. En estos casos, la información como el histórico número de capturas comerciales y recreativas y la biología básica se puede utilizar para establecer los límites de captura para evitar la sobrepesca. Para las poblaciones sin una evaluación de las poblaciones convencionales, los científicos han recomendado a establecer límites cerca del nivel de capturas de hoy con un margen de cuidado para asegurarse de que los peces quedan suficientes para una población sana. En algunos casos, es probable que los pescadores verán pocos cambios.

## CÓMO CONTACTARNOS

Para obtener información visite a Pew en [www.PewEnvironment.org/CaribbeanFish](http://www.PewEnvironment.org/CaribbeanFish); envíe un correo electrónico a [fishinfo@pewtrusts.org](mailto:fishinfo@pewtrusts.org), o llame a la gerente de proyectos Holly Binns al 850-322-7845; o a la analista de políticas Sera Harold Drevenak al 910-685-5705.

Envíe un correo electrónico a la Virgin Islands Conservation Society a [VI.Conservation.Society@gmail.com](mailto:VI.Conservation.Society@gmail.com) o llame al 340-773-1989.

## CAMPAÑA DE CONSERVACIÓN DE LOS PECES DEL CARIBE ESTADOUNIDENSE

El Pew Environment Group está impulsando los esfuerzos para trabajar con el Consejo de Administración de Pesca del Caribe y el Servicio Nacional de Pesca Marina para establecer límites anuales de captura determinados científicamente para el año 2010 para las especies que sufren pesca excesiva, y para 2011 para las demás especies. La campaña está enfocada a dar a conocer los conocimientos científicos para influir en los planes de gestión de pesca y busca un consenso con los pescadores a fin de encontrar soluciones. El PEG es la rama ambientalista del fideicomiso Pew Charitable Trusts.

## LA VIRGIN ISLANDS CONSERVATION SOCIETY

La Virgin Islands Conservation Society, VICS, es una red de los grupos de conservación de las Islas Vírgenes de Estados Unidos. La VICS y sus afiliadas trabajan para abordar una amplia gama de asuntos que afectan a las aguas costeras, a los arrecifes de coral y a las poblaciones de peces, incluidos proyectos sobre la contaminación, el desarrollo y la energía.

Contacto: Gerente de comunicaciones Debbie Salamone, [dsalamone@pewtrusts.org](mailto:dsalamone@pewtrusts.org), 407-982-0958