

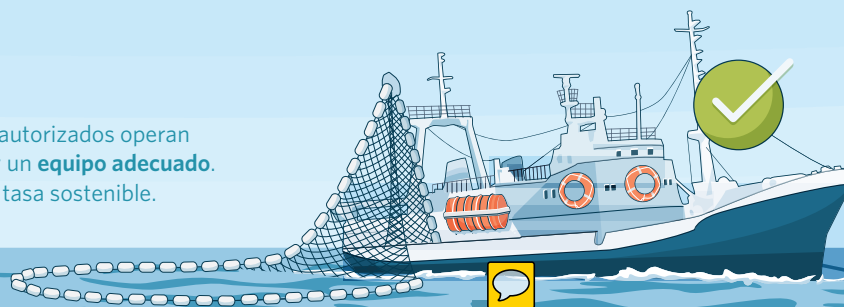


De qué forma la pesca ilegal amenaza la seguridad de las tripulaciones

Los impulsores económicos que hay detrás de la pesca ilegal pueden provocar una seguridad y unas condiciones laborales precarias para las tripulaciones de los buques. Cuando se produce una sobreexplotación pesquera, se reducen la captura y los ingresos de los pescadores.

Pesca legítima

Los buques pesqueros legítimos y autorizados operan bajo condiciones laborales dignas y un **equipo adecuado**. Las poblaciones se pescan con una tasa sostenible. **Los beneficios aumentan.**



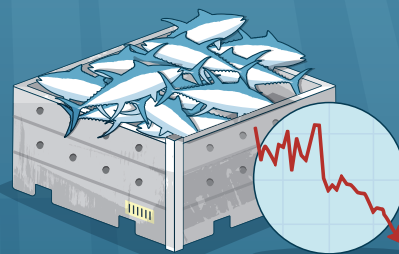
Pesca ilegal

- ① Para **aumentar los beneficios**, hay operadores sin escrúpulos que buscan formas de explotar las poblaciones de peces y las lagunas de ordenación **pescando de forma ilegal** o declarando capturas inferiores.
- ② Una **capacidad excesiva** conduce a una reducción de las poblaciones, que se agrava con la pesca ilegal.
- ③ Una **reducción de los beneficios** se traduce en menos dinero para invertir en mantenimiento, reparaciones y equipos de seguridad, lo que hace que los **buques sean inseguros** y las condiciones inaceptables.
- ④ Las tripulaciones se ven forzadas a trabajar bajo **condiciones peligrosas** durante más horas y con una remuneración inferior para reducir los costes de los operadores.
- ⑤ Las poblaciones de peces se **explotan** en niveles poco sostenibles, lo que **perjudica** a las operaciones pesqueras legítimas y a la **seguridad alimentaria**.

1



2



3



4

5



Para obtener más información, visite:

pewtrusts.org/endillegalifishing

Contacto: Kimberly Vosburgh, asociada senior de comunicaciones

Correo electrónico: kvosburgh@pewtrusts.org

Sitio web del proyecto: pewtrusts.org/endillegalifishing

The Pew Charitable Trusts se inspira en la capacidad de conocimiento para resolver los problemas de mayor desafío en la actualidad. Pew aplica un enfoque riguroso y analítico para mejorar la política pública, informar al público y estimular la participación cívica.