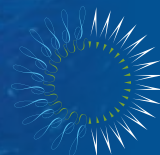


LES SANCTUAIRES DE FRAI POUR LE THON ROUGE



THE
PEW
ENVIRONMENT GROUP

UNE POLICE D'ASSURANCE TRANSATLANTIQUE POUR LA SURVIE DU POISSON LE PLUS RECHERCHÉ

Le poisson préféré du monde entier se révèle des plus remarquables. Un thon rouge adulte peut atteindre 700Kg, traverser l'Atlantique en migration sur plus de 7700 km et plonger à 1000 m et davantage. Le sang de cette espèce est chaud comme le nôtre. La régulation de sa température interne lui permet de vivre dans des conditions et à des profondeurs très variées.

De plus, le thon rouge jouit d'un pouvoir de reproduction impressionnant, frayant plus de douze fois dans la saison, au rythme de plus de 45 millions d'œufs à chaque fois, pour une grande femelle¹ ; soit près de 540 millions d'œufs par saison de frai.

Mais malheureusement, la pression de la pêche industrielle sur cette espèce naguère abondante l'a conduite au bord de l'extinction. La surpêche aiguillonnée par la mode grandissante des sushis a tant réduit ses effectifs que la communauté mondiale a envisagé en 2010 d'en bannir le commerce international. Il faut très vite des mesures de protection pour les seules zones de frai connues du thon rouge ; ainsi pourront se reconstituer ses populations, assurant l'avenir d'une espèce de valeur.

L'interdiction de pêche dans des espaces précis comme les zones de frai est un outil efficace de gestion des pêcheries. On l'utilise en général pour protéger la biodiversité, rétablir les populations et protéger les reproducteurs – trois enjeux essentiels pour le thon rouge, comme pour les pêcheurs dont l'activité en dépend. L'espèce ne possède que deux aires de reproduction : l'une en Méditerranée, l'autre dans le Golfe du Mexique. Le retour annuel du thon rouge dans ces eaux fait de la protection des zones de frai une priorité urgente, si l'on veut que l'espèce soit préservée.

Tous les ans les thons rouges de l'Atlantique Est s'assemblent dans les eaux chaudes de Méditerranée pour se reproduire. Et chaque année une armada de bateaux de pêche se précipite pour prendre le poisson à ce stade de sa vie très important et vulnérable, en encerclant des bancs entiers dans des filets, les seines coulissantes. Avec cette technique des bancs entiers sont prélevés au moment le plus crucial, alors que rien n'oblige à se prendre à cette espèce fragile sur son terrain de reproduction, en pleine saison de frai, et à la mettre ainsi en danger.

La population de l'Atlantique Ouest rencontre aussi de sérieuses menaces sur sa zone de frai du Golfe du Mexique. Menace par les pollutions et menace par les pêches non sélectives à la palangre de surface. Suite à l'explosion de la plate forme off shore Deep Water Horizon le 20 avril 2010, des millions de litres de pétrole et des milliers de litres de dispersant ont coulé dans la zone reproduction du thon rouge pendant le frai. On en ignore l'impact mais une précaution s'impose : lever la pression de pêche sur le poisson qui fraie, tant que l'on n'aura pas évalué l'effet du désastre sur le thon rouge et son environnement.



¹ Rooker, et al. 2007. Life History and Stock Structure of Atlantic Bluefin Tuna (*Thunnus thynnus*). *Reviews in Fisheries Science*, 15:265–310.

Les lignes de palangre de surface destinées à l'albacore (thon jaune) et à l'espadon, piègent incidemment des thons rouges. Les centaines d'hameçons que les pêcheurs accrochent à des lignes qui mesurent en moyenne 48 kilomètres (30 milles), prennent aussi des thons rouges venus frayer. Là encore, rien d'obligé, d'autres méthodes de pêche existent qui permettent de l'éviter.

LA SOLUTION

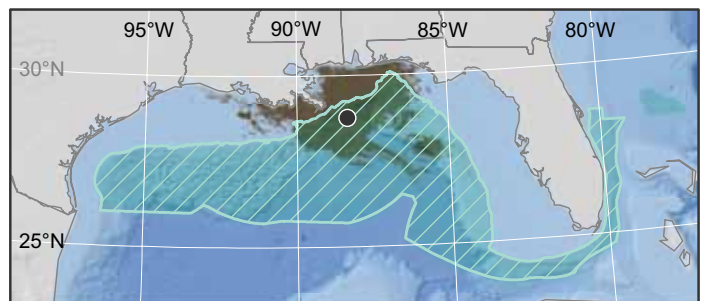
UNE POLICE D'ASSURANCE TRANSATLANTIQUE




Les populations est et ouest du thon rouge de l'Atlantique ne sont pas entièrement distinctes : elles se mélangent en quantité non négligeable. Le lien entre ces deux populations rend impératif d'instaurer une même protection des zones de frai de part et d'autre de l'Atlantique. Protéger ces aires contribuera à sauvegarder l'espèce et son avenir.

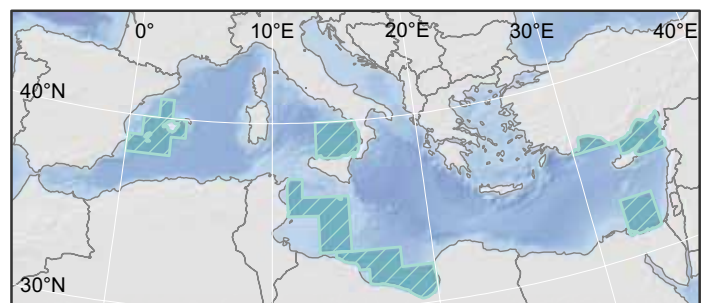
La création de sanctuaires de frai pour le thon rouge dans le Golfe du Mexique et en Méditerranée permettrait à ces populations de se relever plus vite. Il s'agit donc, en quelque sorte, d'une police d'assurance contre l'effondrement de l'espèce, de garanties pour sa survie. La protection des zones

de frai connues du thon rouge donnera une chance à ce magnifique poisson de revenir en force; et aux pêcheurs de sauvegarder leurs emplois qui dépendent de sa prospérité.

Figures 1 et 2 : Distribution des zones de frai connues pour le thon rouge (*Thunnus thynnus*).



-  BluZone de frai du thon rouge (données sur les espèces hautement migratoires de la NOAA)
-  Emplacement de la plateforme Deepwater Horizon de BP
-  Étendue de la nappe de pétrole provenant de la plateforme Deepwater Horizon de BP



-  Zone de frai du thon rouge (données pour 2010 du Comité permanent pour la recherche et les statistiques de l'ICCAT)

Pour plus d'informations, visitez www.pewenvironment.org

Dr. Susan Lieberman, directeur, politique internationale. e: slieberman@pewtrusts.org. m: +1 202-725-7014.

Brad Smith, directeur, campagne internationale de protection du thon. e: BSmith-Consultant@pewtrusts.org. m: +27 (71) 688 09 47.

